

INVENT
TOURISMUS

Öko-Institut e.V.
Institut für angewandte Ökologie
Institute for Applied Ecology

NACHHALTIGKEIT NEU GEDACHT: WIE KÖNNEN ANGEBOTE IM TOURISTISCHEN MASSEN- MARKT NACHHALTIG(ER) GESTALTET WERDEN?

II. Polnisch-deutscher Workshop
„Nachhaltige Entwicklung – Von der wissenschaftlichen
Forschung zur politischen Umsetzung“

INVENT
Innovative
Vermarktungskonzepte
nachhaltiger
Tourismusangebote
www.invent-tourismus.de
Seite 1
27. Oktober 2005

GEFÖRDERT VOM
 Bundesministerium
für Bildung
und Forschung

*Martin Schmied, Öko-Institut e.V.
Cottbus, 27. Oktober 2005*

INVENT
TOURISMUS

Öko-Institut e.V.
Institut für angewandte Ökologie
Institute for Applied Ecology

DAS PROJEKT INVENT

- *INVENT* = Innovative Vermarktungsstrategien nachhaltiger Tourismusangebote
- BMBF-Projekt mit dem Ziel, modellhaft nachhaltige **Tourismusangebote für den Massenmarkt** zu entwickeln
- Basis: repräsentative Befragung von 2000 Reisenden sowie Gruppendiskussionen mit ausgewählten Zielgruppen
- Partner:

INVENT
Innovative
Vermarktungskonzepte
nachhaltiger
Tourismusangebote
invent-tourismus.de
Seite 2
27. Oktober 2005

 **Öko-Institut e.V.**
Institut für angewandte Ökologie
Institute for Applied Ecology

 Institut für
sozial-ökologische
Forschung (ISOE)

 **Universität Lüneburg**
Tourismusmanagement

 **AMEROPA**

Die Bahn 

INVENT
TOURISMUS

Öko-Institut e.V.
Institut für angewandte Ökologie
Institute for Applied Ecology

BROSCHÜRE ZU INVENT

- ab 8.11.2005 unter www.invent-tourismus.de bestellbar



INVENT
Innovative
Vermarktungskonzepte
nachhaltiger
Tourismusangebote
invent-tourismus.de
Seite 3
27. Oktober 2005

INVENT
TOURISMUS

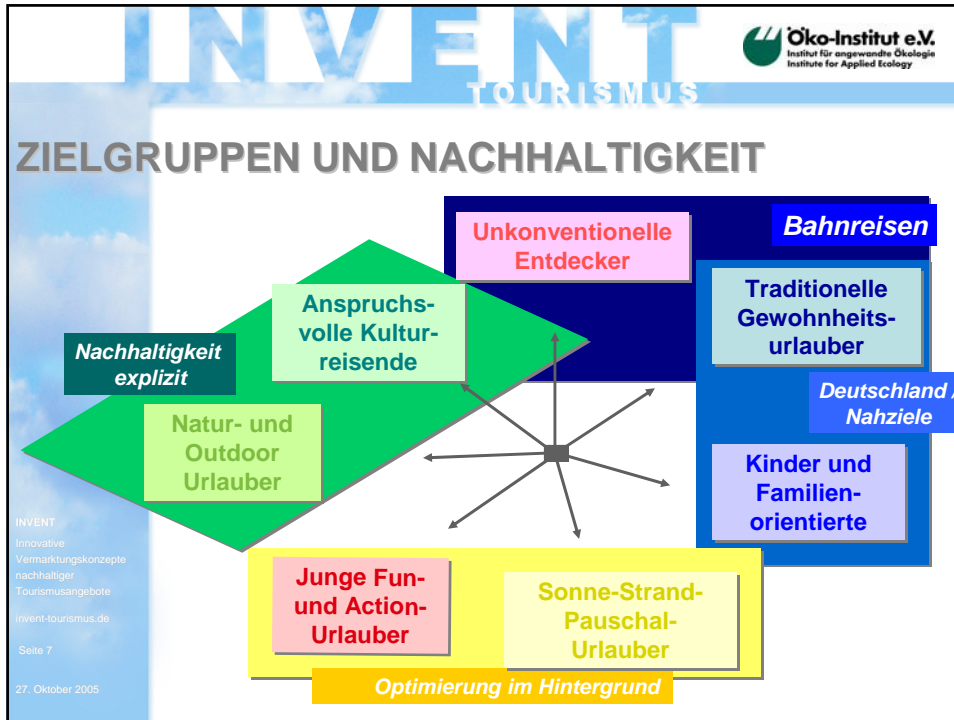
Öko-Institut e.V.
Institut für angewandte Ökologie
Institute for Applied Ecology

INHALT DER PRÄSENTATION

- Grundsatzstrategie für nachhaltigen Tourismus im Massenmarkt
- Umsetzung am Beispiel Mecklenburg-Vorpommern
- Kurzüberblick über Strategien für andere Destinationen
- Resümee

INVENT
Innovative
Vermarktungskonzepte
nachhaltiger
Tourismusangebote
invent-tourismus.de
Seite 4
27. Oktober 2005





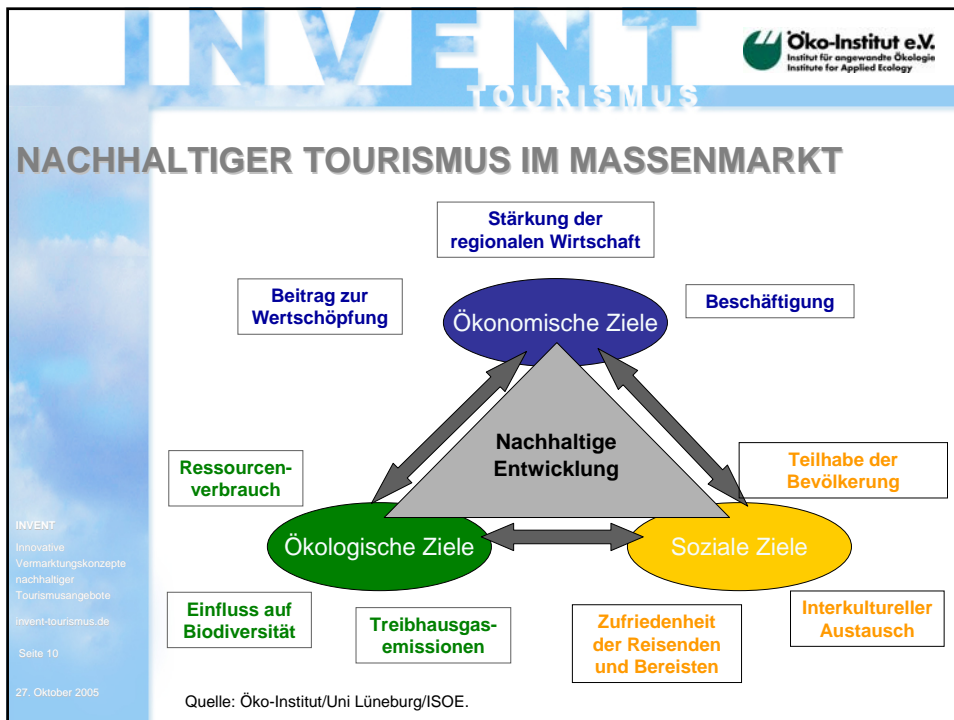
Öko-Institut e.V.
Institut für angewandte Ökologie
Institute for Applied Ecology

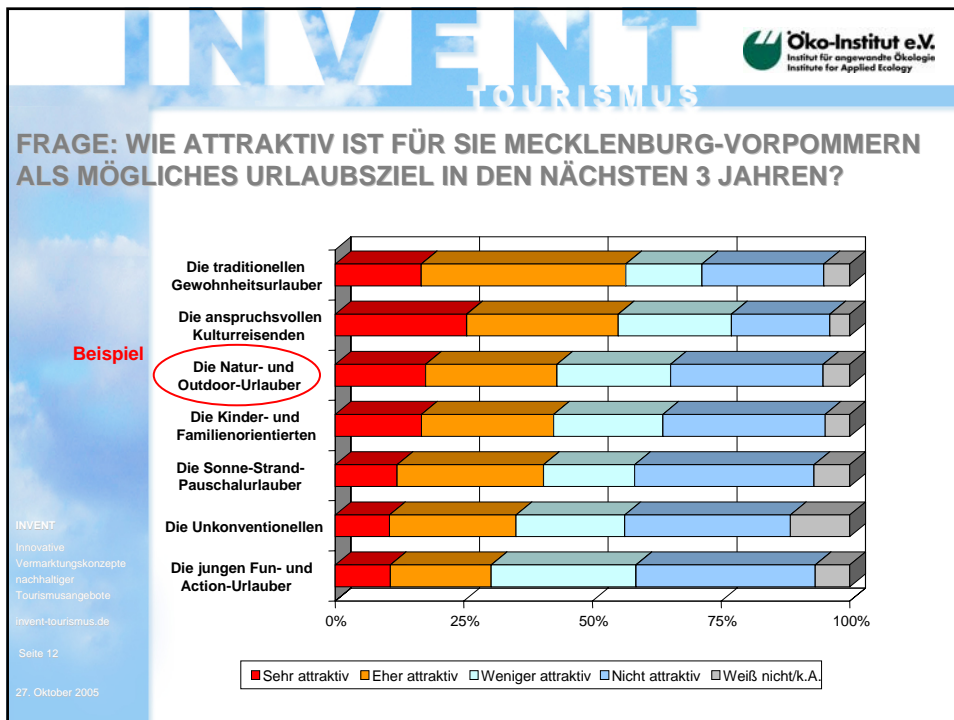
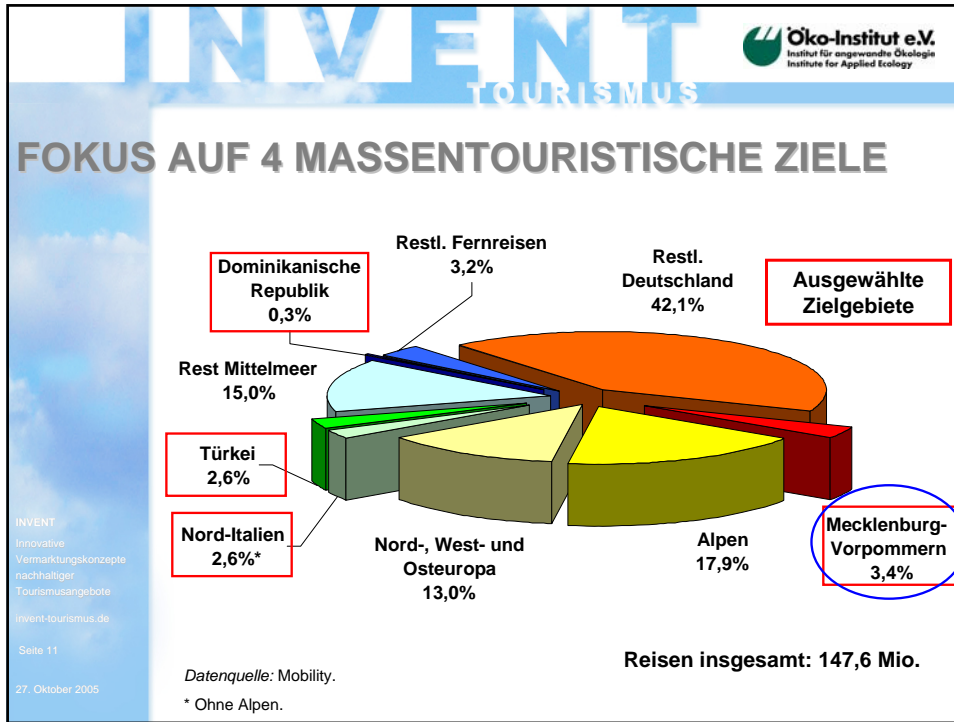
INVENT TOURISMUS

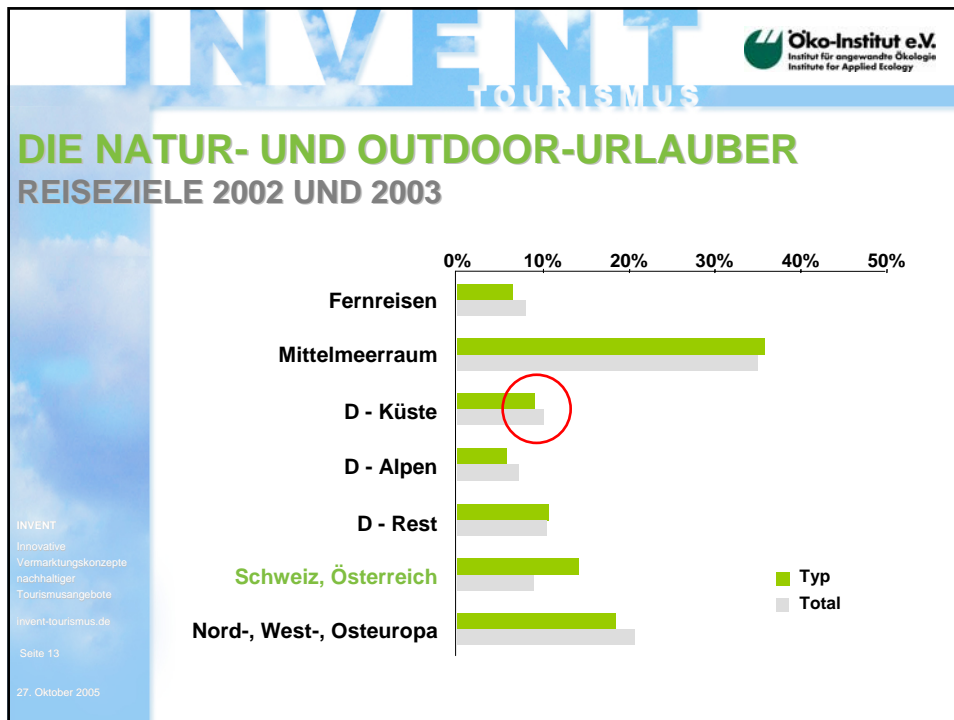
GRUNDSATZSTRATEGIEN IM DETAIL

<p style="text-align: center;">Optimierung</p> <ul style="list-style-type: none"> • Genereller Ansatz für alle Destinationen • Verbesserungen in Hinblick auf ökologische, soziale und ökonomische Kriterien, z.B.: <ul style="list-style-type: none"> - Umweltfreundliche Hotels und Mobilität - Vor-Ort-Programm, um Reiseland besser kennen zu lernen - Nutzung lokaler/regionaler Dienstleistungen und Produkte <p style="text-align: center;">kurzfristig</p>	<p style="text-align: center;">Transformation</p> <ul style="list-style-type: none"> • Ansatz für ausgewählte Destinationen • Die nachhaltige Wirkung kann nur im Gesamtmarkt bewertet werden, z.B.: <ul style="list-style-type: none"> - Erhöhung der Attraktivität von Nahzielen mit dem Ziel der Reduzierung der Treibhausgas-Emissionen - Zugewinn neuer qualitätsbewusster, an Nachhaltigkeit interessierter Zielgruppen <p style="text-align: center;">mittel- und langfristig</p>
--	---

INVENT
Innovative Vermarktungskonzepte nachhaltiger Tourismusangebote
invent-tourismus.de
Seite 9
27. Oktober 2005







-
- INVENT TOURISMUS** **Öko-Institut e.V.**
Institut für angewandte Ökologie
Institute for Applied Ecology
- DIE NATUR- UND OUTDOOR-URLAUBER
STRATEGIE UND WIRKUNGEN**
- **Strategie:**
Zielgruppe der **Natur- und Outdoor-Urlauber** zukünftig stärker für längeren Urlaub in Mecklenburg-Vorpommern zu gewinnen
 - **Wirkungen:**
 - kürzere Reiseentfernung ⇒ weniger Treibhausgas-Emissionen
 - geeignet für Vor- und Nachsaison ⇒ bessere Auslastung der Infrastruktur
 - nicht nur an Küste interessiert ⇒ Tourismus im Landesinnern
 - Zielgruppe mit Interesse an Natur und Kultur ⇒ respektvoller Umgang mit Destination, regionale Küche
 - wirtschaftlich potente Zielgruppe ⇒ Qualitätstourismus
 - interessiert am Thema Nachhaltigkeit ⇒ nachhaltige Reiseangebote sind verkaufbar
- INVENT
Innovative
Vermarktungskonzepte
nachhaltiger
Tourismusangebote
invent-tourismus.de
Seite 14
27. Oktober 2005

Öko-Institut e.V.
Institut für angewandte Ökologie
Institute for Applied Ecology

INVENT TOURISMUS

DIE NATUR- UND OUTDOOR-URLAUBER TONALITÄT



- Explizite Zielgruppenansprache und Herausstellung des persönlichen Nutzens für diese Zielgruppe
- Hohe Qualität des Angebots betonen
- Nachhaltige Angebote explizit kommunizieren

INVENT
Innovative
Vermarktungskonzepte
nachhaltiger
Tourismusangebote
invent-tourismus.de
Seite 15
27. Oktober 2005

Öko-Institut e.V.
Institut für angewandte Ökologie
Institute for Applied Ecology

INVENT TOURISMUS

DIE NATUR- UND OUTDOOR-URLAUBER ANFORDERUNGEN AN ANGEBOTE

- Etablierung von zielgruppengerechten Angeboten, die den Bedürfnissen der **Natur- und Outdoor-Urlauber** entsprechen, zum Beispiel:
 - Unterbringung **eher in individuellen Hotels**, vorzugsweise in **regionaltypischer Bauweise**, ggf. mit guten **ökologischen Standards**
 - **regionale, gesunde Küche**
 - **vernetzte Angebote zu „aktiv in der Natur“ und „Natur erleben“**: Fahrradtouren, Paddel-, Kajak- und Kanutouren, Wanderungen, Ranger-Touren
 - **Angebote zu „Health & Wellness“** („sich gut gehen lassen“)
 - **Anreise mit der Bahn**, wenn **Mobilität vor Ort gesichert ist**

INVENT
Innovative
Vermarktungskonzepte
nachhaltiger
Tourismusangebote
invent-tourismus.de
Seite 16
27. Oktober 2005

INVENT

TOURISMUS



DIE NATUR- UND OUTDOOR-URLAUBER VORAUSSETZUNGEN IN MECKLENBURG-VORPOMMERN

- **vorhanden**
 - **Natur**, unberührte **Wald-** und **Wassergebiete**, Küste
 - auf Natur basierendes **positives Image**
 - Angebote bzw. Bausteine für Urlauber in der Natur als Basis für eine Angebotsentwicklung
- **nur teilweise oder nicht vorhanden**
 - Bündelung und Vernetzung der Angebote spezifisch für Zielgruppe
 - auf Zielgruppe angepasste Vermarktungsstrategie
 - geschlossene Mobilitätsketten ohne Auto (v. a. Problem der Vor-Ort-Mobilität und Vor- und Nachsaison)

INVENT
Innovative
Vermarktungskonzepte
nachhaltiger
Tourismusangebote
invent-tourismus.de
Seite 17
27. Oktober 2005

INVENT

TOURISMUS



DIE NATUR- UND OUTDOOR-URLAUBER BEISPIELANGEBOT FÜR DIE REGION MÜRITZ

Im Titel bereits Wunsch der Zielgruppe aufgegriffen

Flexible Anreise möglich

Einschließlich Aktivitäten vor Ort, um Natur aktiv zu erleben

INVENT
Innovative
Vermarktungskonzepte
nachhaltiger
Tourismusangebote
invent-tourismus.de
Seite 18
27. Oktober 2005

Aktuell

Natur aktiv erleben im Müritz-Nationalpark

Mecklenburgische Seenplatte, Klinik Müritz, Müritz Hotel***

*min. als 100 größere Seen verleihen der Region ihren einzigartigen Charakter. Erkunden Sie diese besondere Landschaft auf über 600 Kilometer Rad- und Wanderwegen. Der weitgehend intakte Lebensraum ist berühmt für seine See- und Fischwelt und für Tausende von Kranichen, die hier im Frühjahr und Herbst rasten. Das Hotel mit seinen 412 Zimmern liegt auf einem 45 ha. großen Parkgrundstück mit 400 m Sandstrand, Hallenbad, Restaurants, Friseur, Shop, Massagepraxis, Fahrrad-, Strandmöbel, Bootsvermietung, Fahrradabstellraum und vielem mehr. Doppelzimmer für 1-2 Personen mit Dusche/WC, Sat-TV.

Termin: vom 2.9. – 30.9.2005

Leistung: 3 Übernachtungen mit Frühstück und Bahnfahrt, bei täglicher Anreise

Inklusiv: 2 geführte Rangelandtouren mit dem Bike (inkl. Tourenfahrrad, Helm, 2-Skizentour zu den Kranichrastplätzen, 2-Hirschhornfingerringe und vielem mehr. Die Müritz-Card mit vielen Vergünstigungen beim Einkaufen, bei Besichtigungen und beim Restaurantbesuch in der Region.

Preis pro Person:
Transfer vom/bis Bahnhof Waren inklusive 35 €
Einzelzimmerzuschlag: 17 € /Nacht

247 €*



Leihfirma: LEBER

Zielgruppenspezifische Beschreibung der Region

Tourenfahrrad statt Leihfahrrad

Bahnreise enthalten (> 300 km)

Innovative Vermarktungskonzepte nachhaltiger Tourismusangebote

9

INVENT TOURISMUS
DIE NATUR- UND OUTDOOR-URLAUBER
VERTRIEBSWEGE AMEROPA-REISEN

Aktuell
Natur aktiv erleben im Müritz-Nationalpark
 Mecklenburgische Seenplatte, Klinik Müritz, Müritz-Hotel***
Aktionsangebote

Katalog
 Mecklenburg/Brandenburg Deutschland

Kooperation
 Fahrtziel natur
 Erleben. Erleben. Erhalten.

Internet

INVENT
 Innovative Vermarktungskonzepte nachhaltiger Tourismusangebote
 invent-tourismus.de
 Seite 19
 27. Oktober 2005

INVENT TOURISMUS
DIE NATUR- UND OUTDOOR-URLAUBER
VERTRIEBSWEG ÜBER www.bahn.de/deutschland-erleben

www.bahn.de | Preise&Angebote | Deutschland erleben!

Einfach mal raus!
 Wollten Sie nicht schon lange mal wieder ... richtig tief Luft holen in weiter unberührter Natur - sich zurückversetzen in die Zeit der Slawen - die eigene Kreativität neu entdecken - durch unwürdige Wälder wandern oder um verzauberte Seen radeln?

Hier finden Sie unsere Angebote für die Fahrtziel-Natur Region Müritz exklusiv für Sie zusammengestellt.

8 Tage aktiv und kreativ im Müritz-Nationalpark
 Das Land der 1000 Seen inspiriert und aktiviert! Genießen Sie die Bewegung in frischer Luft und setzen Sie Ihre kreativen Einfälle um. - Laufen Sie! Radeln Sie! Malen Sie! Töpfern Sie!

300 km in 9 Tagen - Raderlebnis in idyllischer Wald- und Wasserlandschaft
 Entdecken Sie die Schätze der Mecklenburgischen Seenplatte und den Müritz-Nationalpark individuell mit dem Rad.

INVENT
 Innovative Vermarktungskonzepte nachhaltiger Tourismusangebote
 invent-tourismus.de
 Seite 20
 27. Oktober 2005

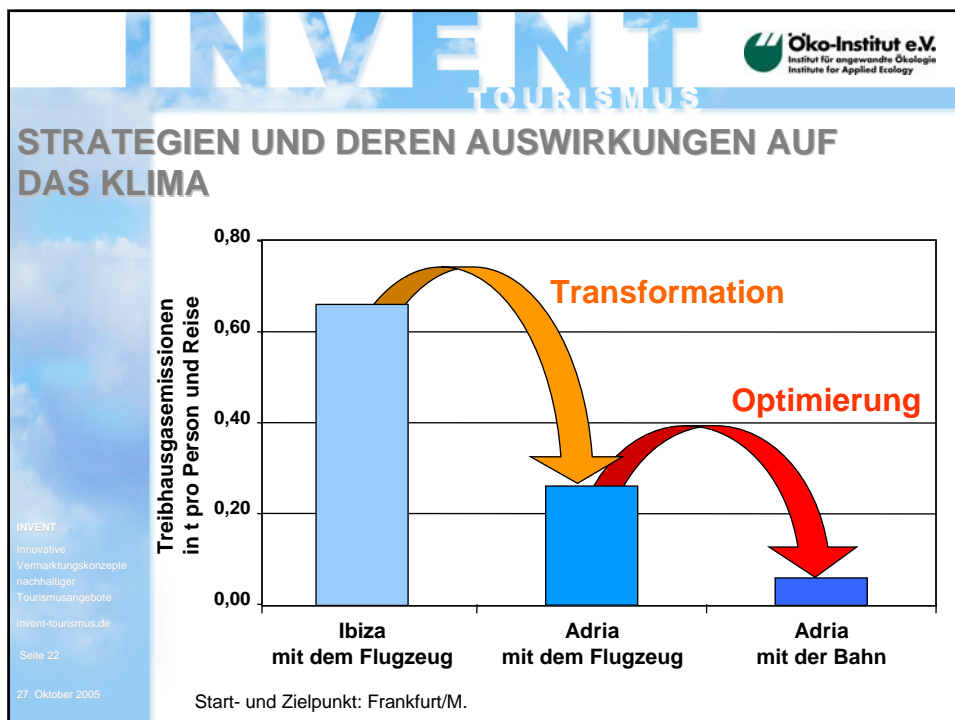
INVENT TOURISMUS

Öko-Institut e.V.
Institut für angewandte Ökologie
Institute for Applied Ecology


NACHHALTIGE MARKETINGSTRATEGIEN - DESTINATIONEN UND ZIELGRUPPEN

	Optimierung	Transformation
Türkei	Sonne/Strand/Pauschal Familien-Orientierte Fun & Action	
Meck.-Pom.		Natur und Outdoor Kulturreisende
Nord-Italien	Kulturreisende	Fun & Action Natur und Outdoor
Dom. Rep.	Fun & Action Sonne/Strand/Pauschal	Natur und Outdoor

INVENT
Innovative
Vermarktungskonzepte
nachhaltiger
Tourismusangebote
invent-tourismus.de
Seite 21
27. Oktober 2005



INVENT
TOURISMUS



RESÜMEE

- 70 % der Urlauber sind für nachhaltige Reisen nicht ansprechbar
- dennoch: Nachhaltigkeit im Massenmarkt ist möglich
- auch „konventionelle“ Angebote können hierzu beitragen
- Voraussetzung:
 - Angebote müssen sich genau an den Wünschen und Erwartungen der Zielgruppen orientieren
 - Angebote müssen sich in eine – für jede Destination spezifische – nachhaltige Marketingstrategie einfügen
- Mögliche Strategien
 - zielgruppenspezifische, nachhaltige Optimierung der Angebote
 - Beeinflussung der Reisescheidung mit dem Ziel, den Reisemarkt mittel- und langfristig nachhaltig zu gestalten

INVENT
Innovative
Vermarktungskonzepte
nachhaltiger
Tourismusangebote
invent-tourismus.de
Seite 23
27. Oktober 2005

INVENT
TOURISMUS



VIELEN DANK FÜR IHRE AUFMEKRSAMKEIT

- Ansprechpartner für das Gesamtprojekt:

Martin Schmied
Öko-Institut e. V.
Novalisstraße 10
D-10115 Berlin



Tel.: 030 / 280 486-82
Fax.: 030 / 280 486-88
m.schmied@oeko.de
www.invent-tourismus.de

INVENT
Innovative
Vermarktungskonzepte
nachhaltiger
Tourismusangebote
invent-tourismus.de
Seite 24
27. Oktober 2005